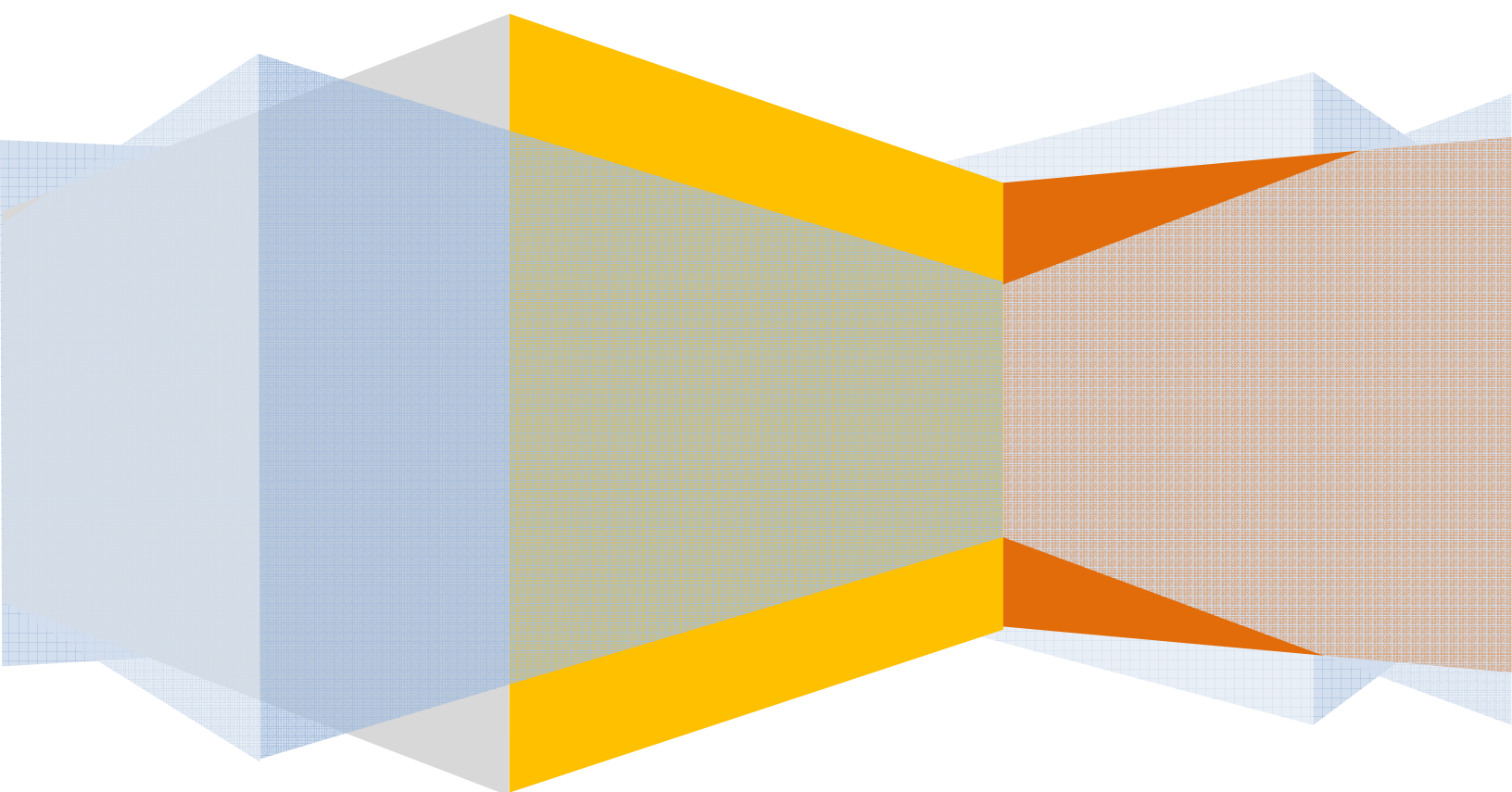


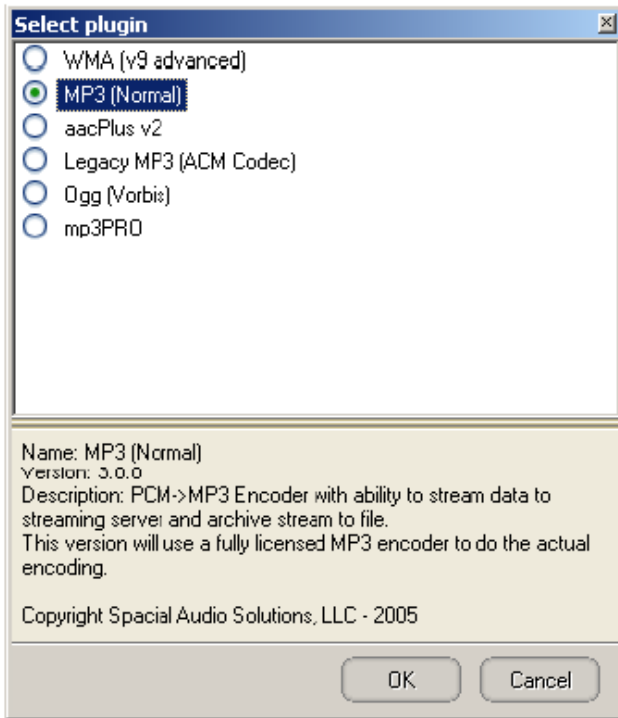
Streaming con Sam Broadcaster e Icecast2

Guía de transmisión de Radio en Internet

PotenciaWeb.net



Agregar Encoder MP3



Pulse en + (Add new encoder) en el módulo Encoders y aparecerá la pantalla representada a la izquierda.

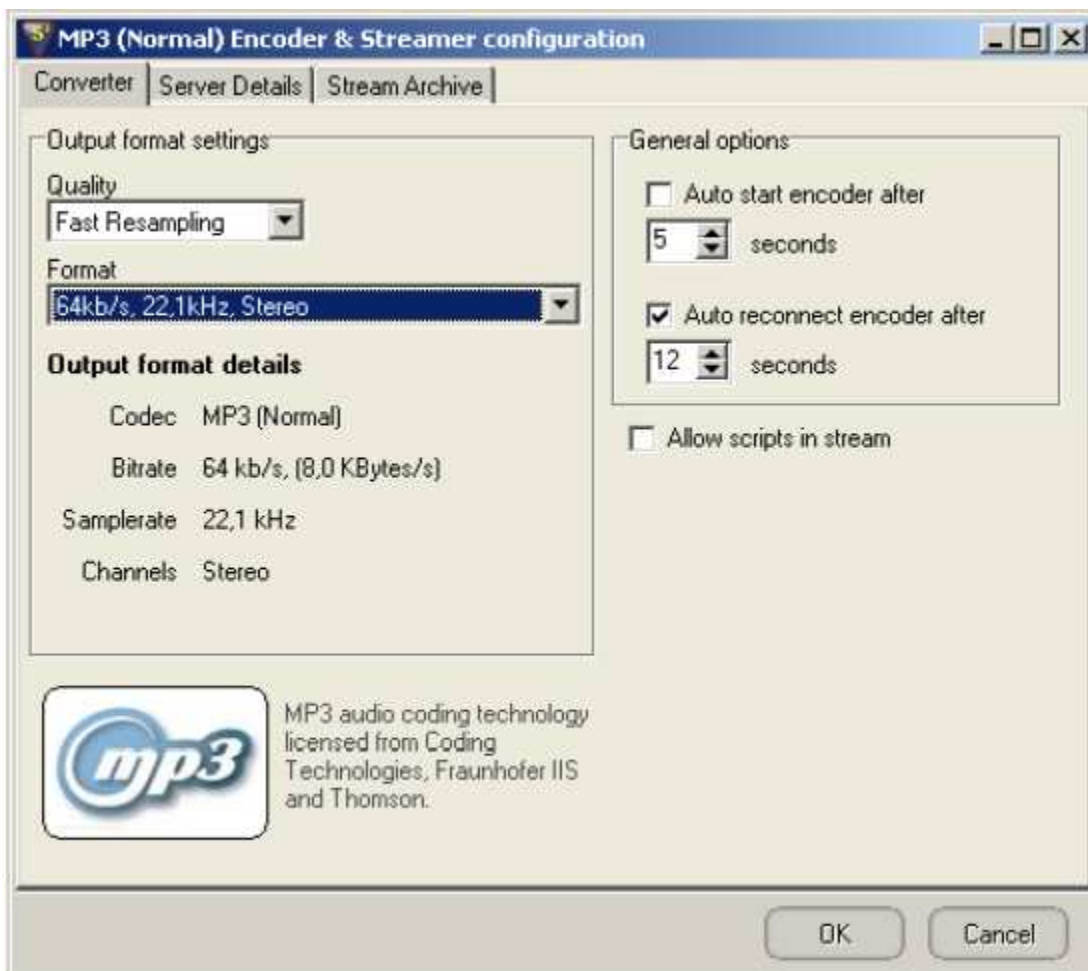
En SAM v4 seleccione **MP3 (Normal)** y pulse en [OK].

(En SAM v3: **MP3/mp3PRO**)

En este paso se define el formato del stream. El servidor Icecast apoya tanto el formato MP3 como también los formatos mp3PRO, aacPlus y Ogg Vorbis.

Recomendamos utilizar el formato MP3 ya que el streaming MP3 en directo puede ser recibido por todos los reproductores corrientes sin indicaciones o plug-ins adicionales.

Converter



Quality

Fast Resampling

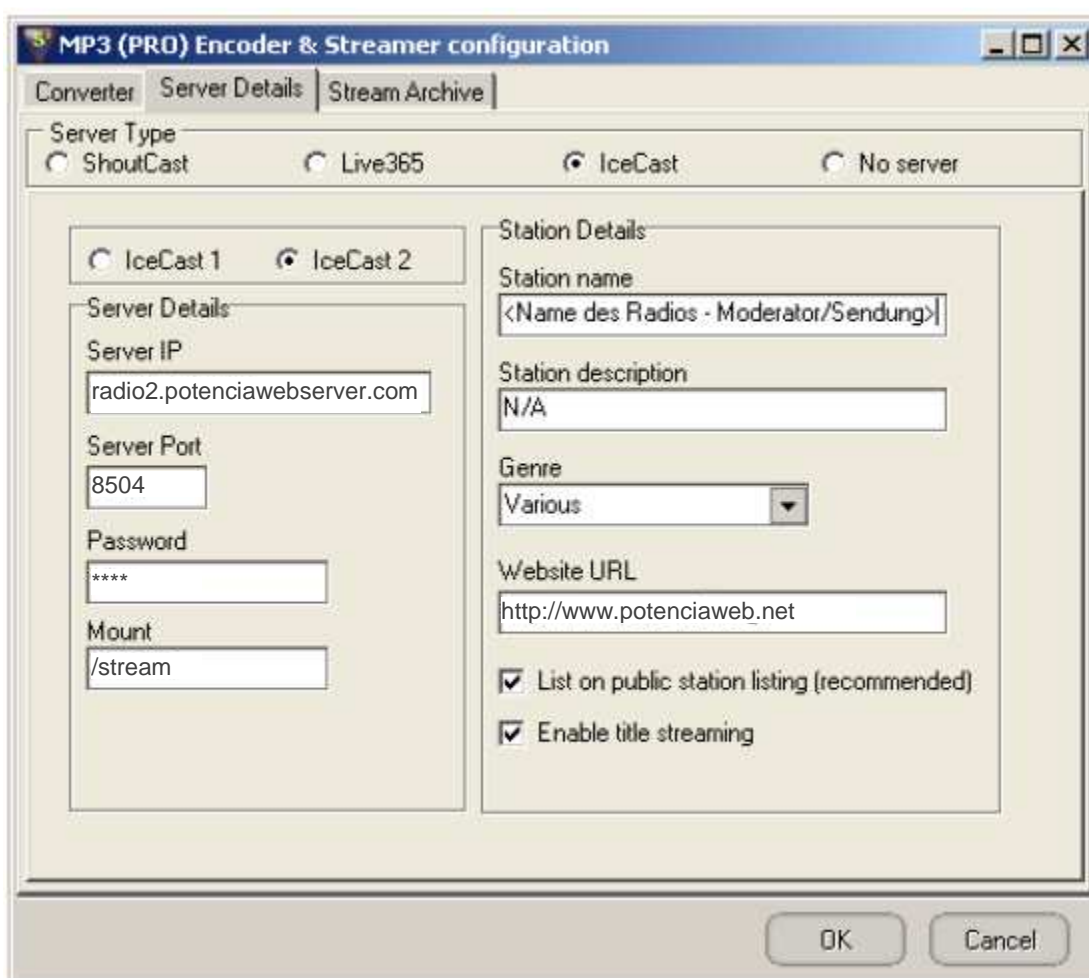
Format

Por favor introduzca aquí la bitrate de MP3 en la que tiene que ser enviado el stream.

Por favor tenga en cuenta, que no puede exceder la calidad máxima que ha contratado. Dado el caso que se exceda la calidad, nuestro sistema de control desactivará automáticamente su cuenta.

General Options (Auto Start / Auto Reconnect / Allow Scripts)

Server Details



The screenshot shows the 'MP3 (PRO) Encoder & Streamer configuration' window with the 'Server Details' tab selected. The 'Server Type' section has 'IceCast' selected. Under 'IceCast', 'IceCast 2' is selected. The 'Server Details' section contains the following fields: 'Server IP' (radio2.potenciawebserver.com), 'Server Port' (8504), 'Password' (****), and 'Mount' (/stream). The 'Station Details' section contains: 'Station name' (<Name des Radios - Moderator/Sendung>), 'Station description' (N/A), 'Genre' (Various), and 'Website URL' (http://www.potenciaweb.net). There are two checked checkboxes: 'List on public station listing (recommended)' and 'Enable title streaming'. 'OK' and 'Cancel' buttons are at the bottom right.

Por favor, seleccione IceCast como **Server Type** y en la próxima línea a la izquierda IceCast2.

En las casillas **Server IP**, **Server Port**, **Password** y **Mount** introduzca sus datos individuales recibidos en el mail de alta de su cuenta.

Station name

Nombre de su radio / Nombre del DJ / programa (ejemplo: Radio City– El pregonero de la mañana)

Station description

Estas casillas pueden quedar vacías.

Genre

Aquí puede indicar el género de la música de su radio web.

Website URL

La dirección web de su página, por favor no se olvide introducir **http://** al comienzo de la URL.

Iniciar encoder y empezar con la transmisión

Cargue algunos títulos en la lista **Queue** (en el medio) e inicie la reproducción. A continuación vuelva al módulo del encoder.

Pulse en el botón play para iniciar la transmisión del stream.

Pulse en el botón play para iniciar la transmisión del stream.



Dado el caso que la conexión con el servidor streaming haya tenido éxito, podrá ver que el contador empieza contando la duración de la transmisión y los datos transmitidos.